



ESTADOS UNIDOS



Global Genius Trust.- Es un holding de empresas vanguardistas e innovadoras, usando tecnologías de última generación, **Diseñando –Ejecutando – Administrando - Financiando** proyectos con un modelo sostenible y sustentable para el mundo en desarrollo constante arrimando esfuerzos cualitativos para nuestros inversores y socios estratégicos, consolidando en el tiempo un grupo de las mejores mentes en sus ramas y especialidades enfocados a resolver problemas de alto impacto que afectan directamente a la sociedad del nuevo milenio en un entorno social, económico y humanista, creando empresas y servicios. Resaltando la transferencia de tecnología e implantación de proyectos específicos solicitados a medida de nuestros inversores, clientes y socios: sean estos **Públicos o Privados**.

Rubros & Alianzas

Aviación - Banca y Finanzas – Biomedicina – Educación – Energía – Ambiente – Agricultura – Telecomunicaciones – Minería – ingenierías - Infraestructuras - Software & Transporte – Gobernanza Digital.



Joe Segurola
Founder & Fideicomisario
Global Genius Trust
Estados Unidos de America

Alcívar Vélez
Fideicomisario
Latinoamérica y el Caribe
Ecuador



Washington Vega
Director desarrollo negocios
Ecuador



Celestavia®

La via celeste del transporte

CELESTAVIA.
Sistema de Transporte
Aéreo suspenso.



Sistema de Transporte Aero -Suspendido

Consiste de un terminal operativo de salida o llegada , y de sus andenes sobresalen dos cables, sobre unas torres fijados al piso en distancias cortas y sobre los cables una o mas cabinas , a un motor, que lo hace mover en la dirección preestablecida. Todo este sistema es accionado mediante energía eléctrica, que puede provenir de diversas fuentes: **hídrica, eólica o solar**, lo que lo hace **sostenible y ambientalmente amigable**. Siendo un medio de transporte **rápido y seguro**.

Sistema de Transporte Aero -Suspendido

también es una alternativa **ecológica y de alto impacto visual**, probada hace muchos años atrás, estamos hablando del **Teleférico Tradicional**, utilizado en varios países desarrollados y en vías de desarrollo. El gran salto del teleférico es convertirse en **Celestavia el sistema de transporte** que satisfaga las necesidades de conexión e interconexión y rutas largas que unan pueblos y ciudades de carácter cantonal y provincial que movilicen millones de pasajeros anuales a sus destinos de residencia -trabajo-turismo y otras actividades colaterales de uso frecuente. La tecnología y sus costes está al alcance de los gobiernos centrales y seccionales.

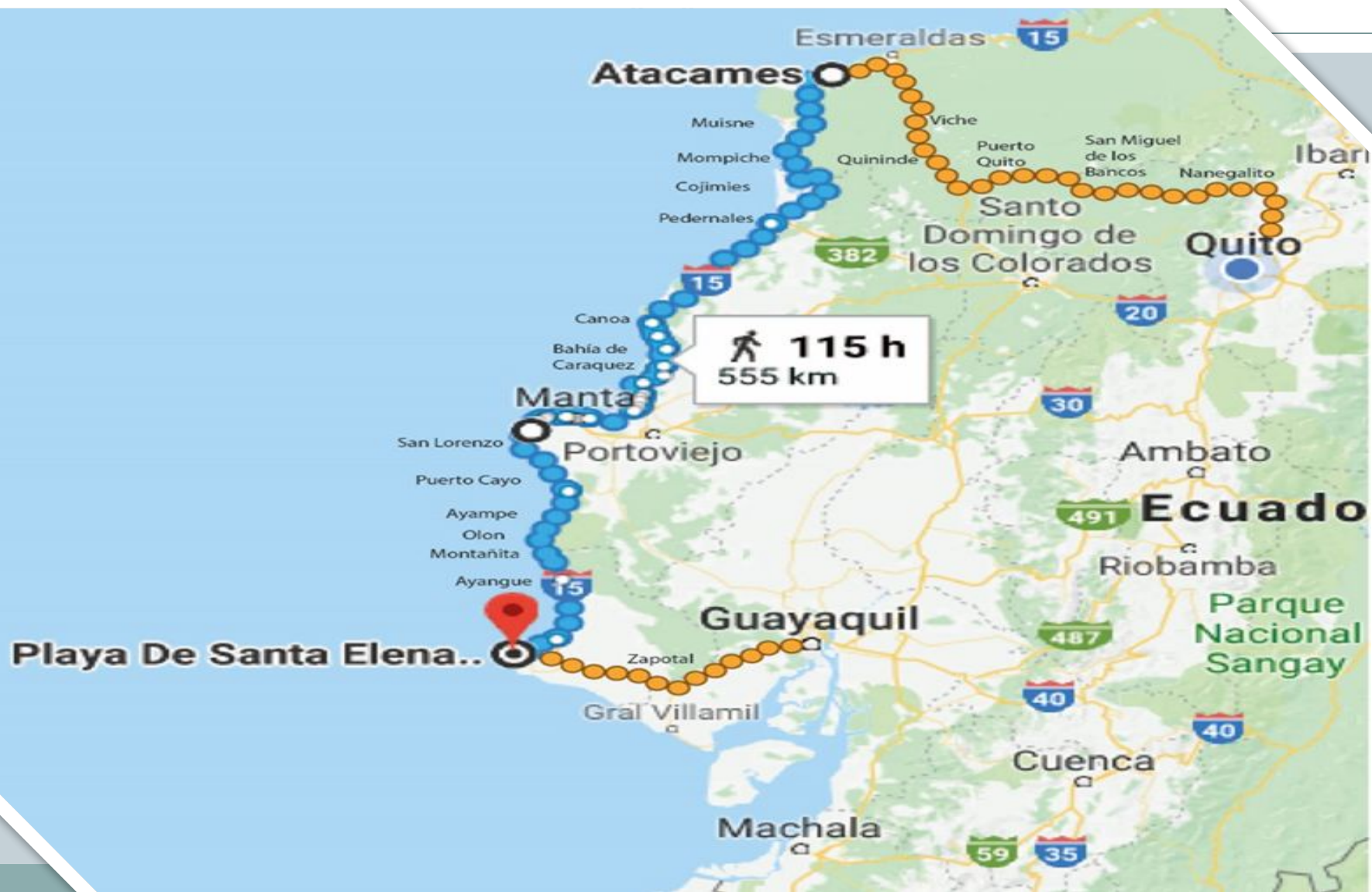
T
Provincial.

Celestavia

Transporte Inter
-Cantonal



Celestavia: Proyecto Ruta del sol - Ecuador



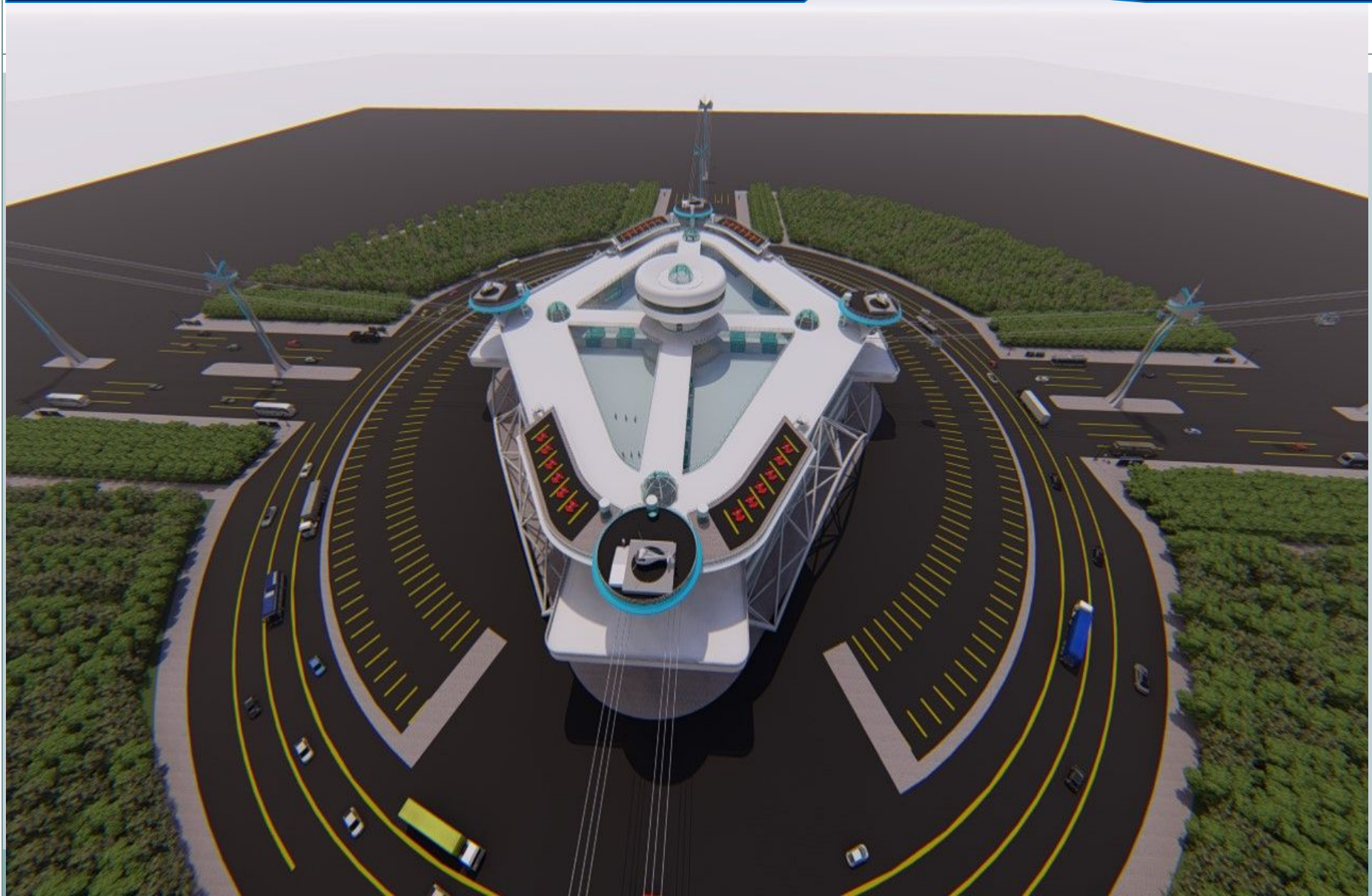


Circuito	Ciudad Inicio	Ciudad Llegada	Distancia - KM
1	Guayaquil	Salinas	142 Km
2	Salinas	Manta	210 Km
3	Manta	Esmeraldas	375 Km
4	Esmeraldas	Quito	316 Km
			1.043 Km

Celestavia: Estación – Urbana - Ecuador



Celestavia Estación Principal - Ecuador



Celestavia Estación Principal - Ecuador

La estación de Celestavia Principal.- estaría en un terreno de 3 hectáreas, 30.000,00 mts², la edificación tendría aproximadamente 6 niveles, una terraza con 4 helipuertos, estacionamiento de skaycar, una torre de control y monitoreo, 2 pisos de subsuelo, 4 andenes de salida y llegada en 2 niveles (1-2) ; un polo en su desarrollo seria la interconexión entre los edificios inmobiliarios y la estación de Celestavia.

Nro.	Ciudades	Estación Tipo
1	Guayaquil	Principal
2	Salinas	Principal
3	Manta	Principal
4	Esmeraldas	Principal
5	Quito	Principal

Celestavia Estación Principal - Malla de servicios

Supermercado

Tiendas multipropósito

Patio de comidas

Multiservicios: Banca- Courier – tecnología etc.

Salones de conferencia y eventos

Museo / Galeria / feria 3D display

Teatro multiuso

Imax

Salud: Dispensario de Emergencia

Bomberos y Rescate

Seguridad privada

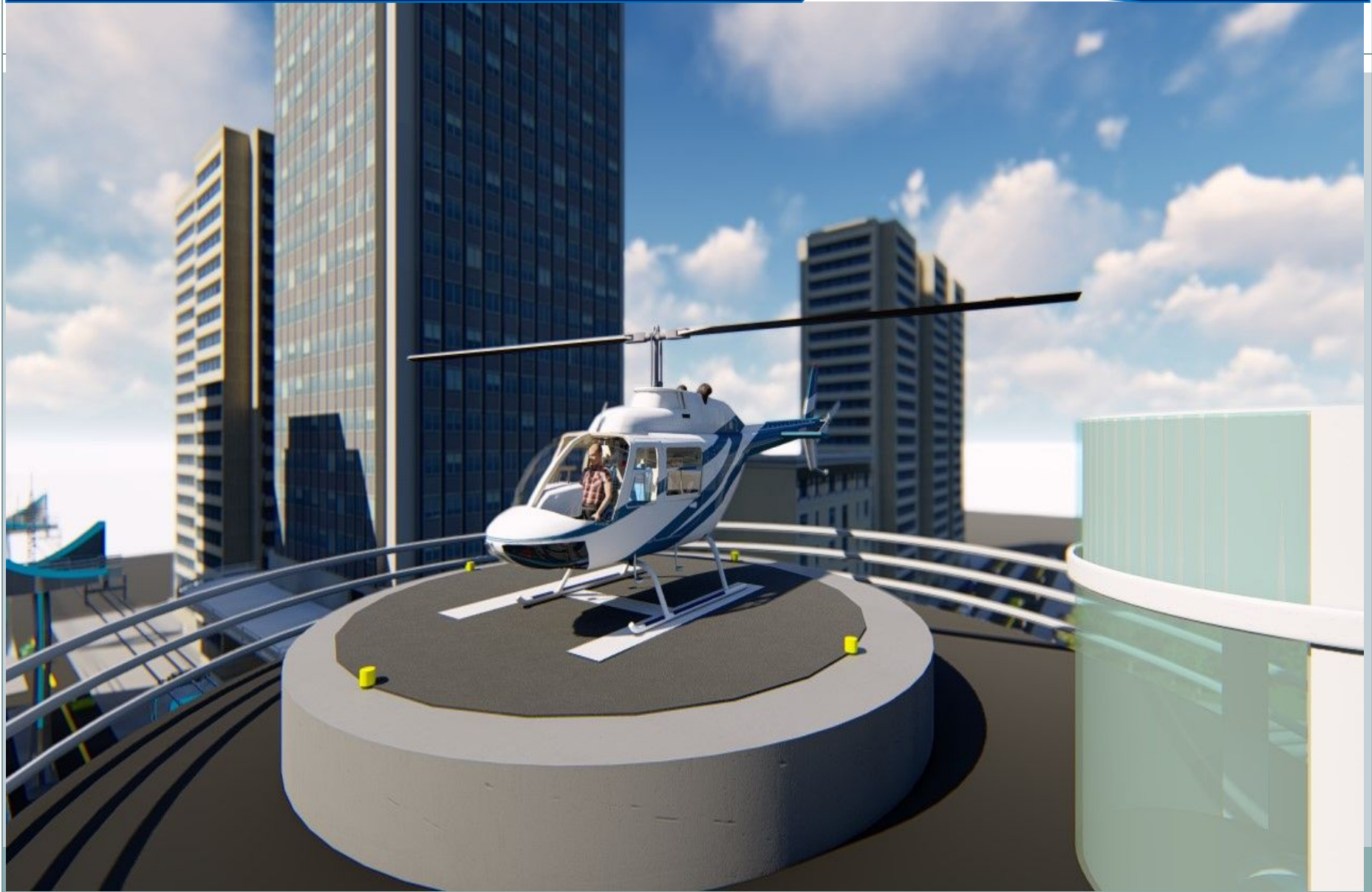
Seguridad policía publica

Subsuelo:

Sistema de paquetería y almacenamiento

Maquinarias y mantenimiento

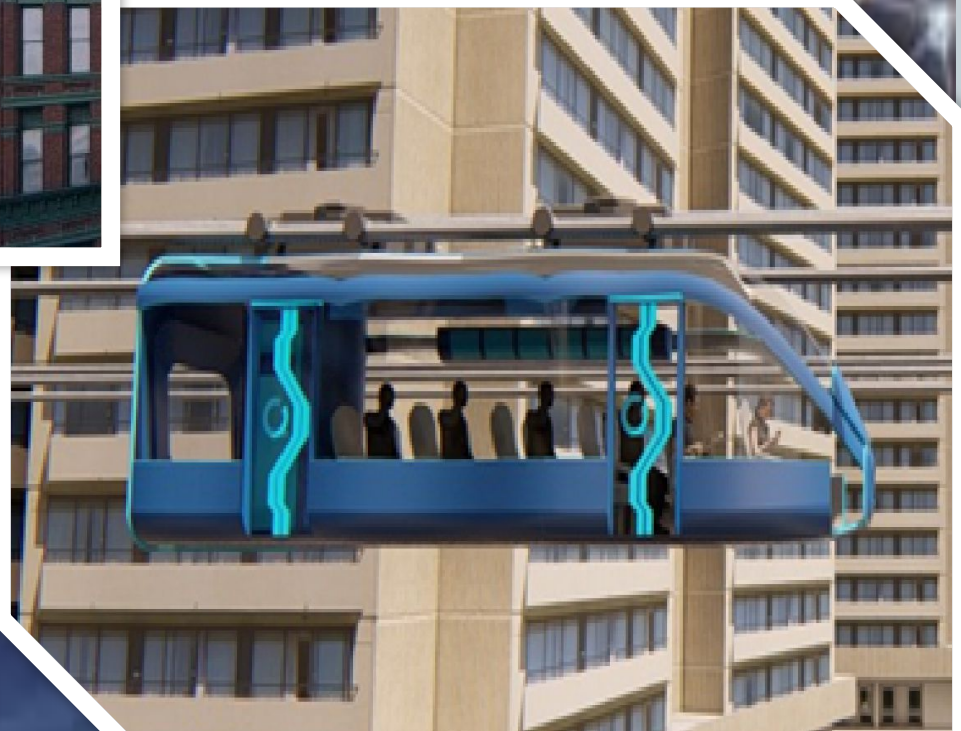
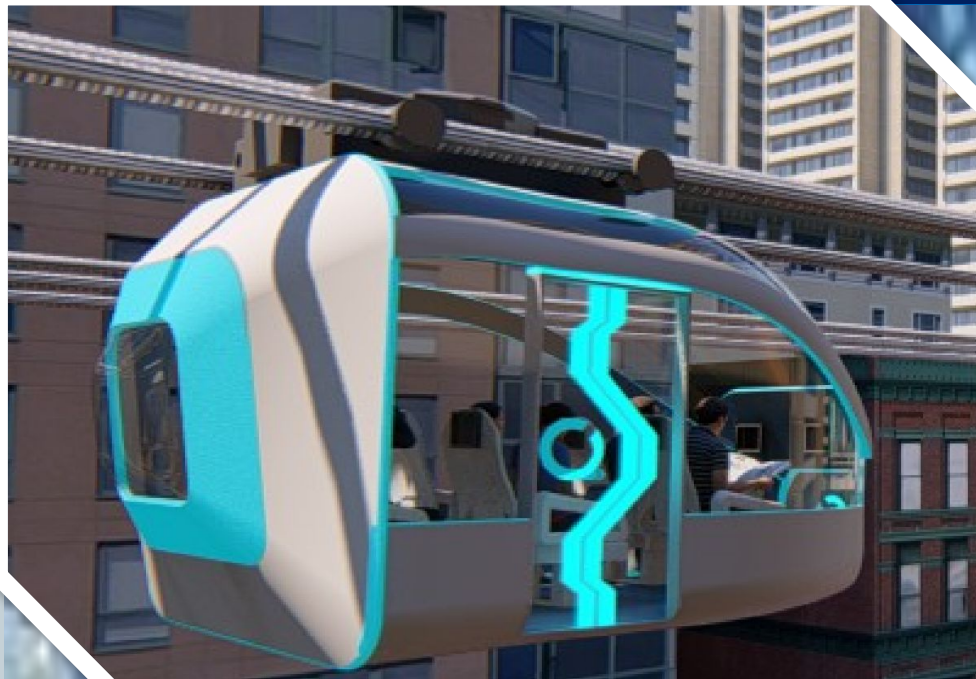
Celestavia: Estación – Helipuerto



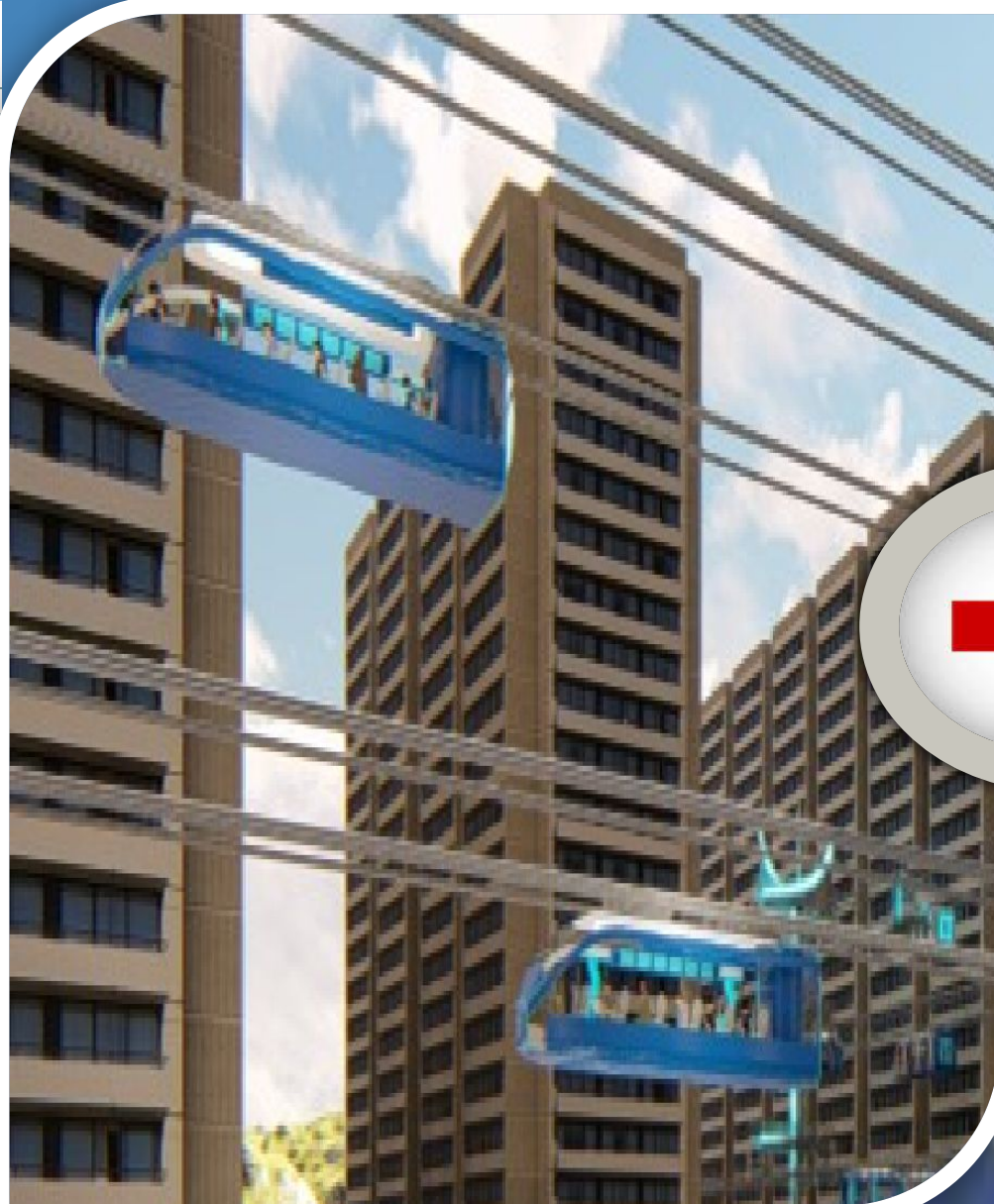
Celestavia: Estación – SkyCar



Celestavia: Cabinas de 6 y 12 Pasajeros - Estándar Multimedia



Celestavia: Cabinas Ambulancia Equipadas e Interconectadas



Celestavia: Cabinas Suite - Premium

Suite

- Class Personal

Suite

- Ejecutiva Business

Grand Suite

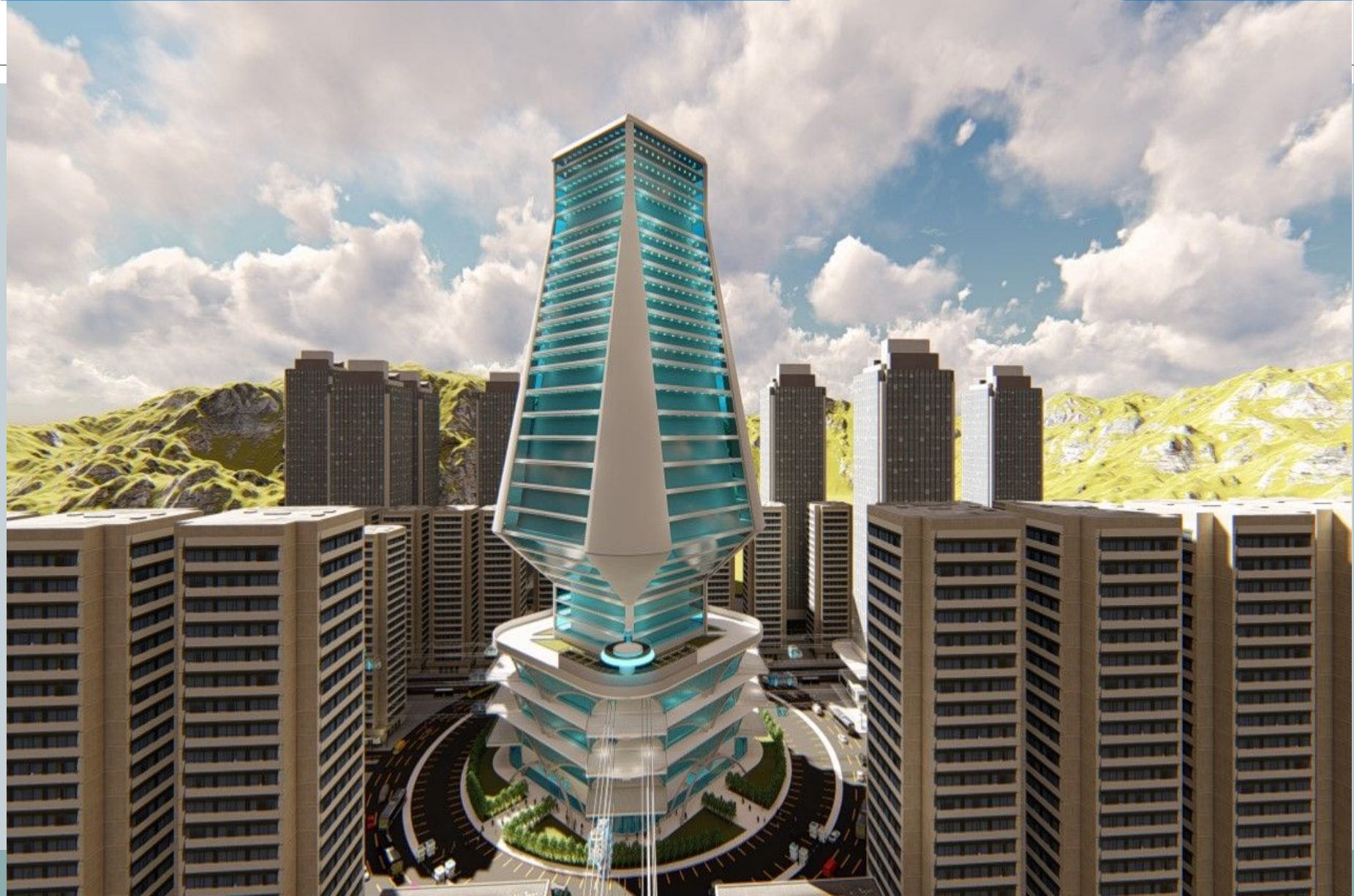
- Privada Gold



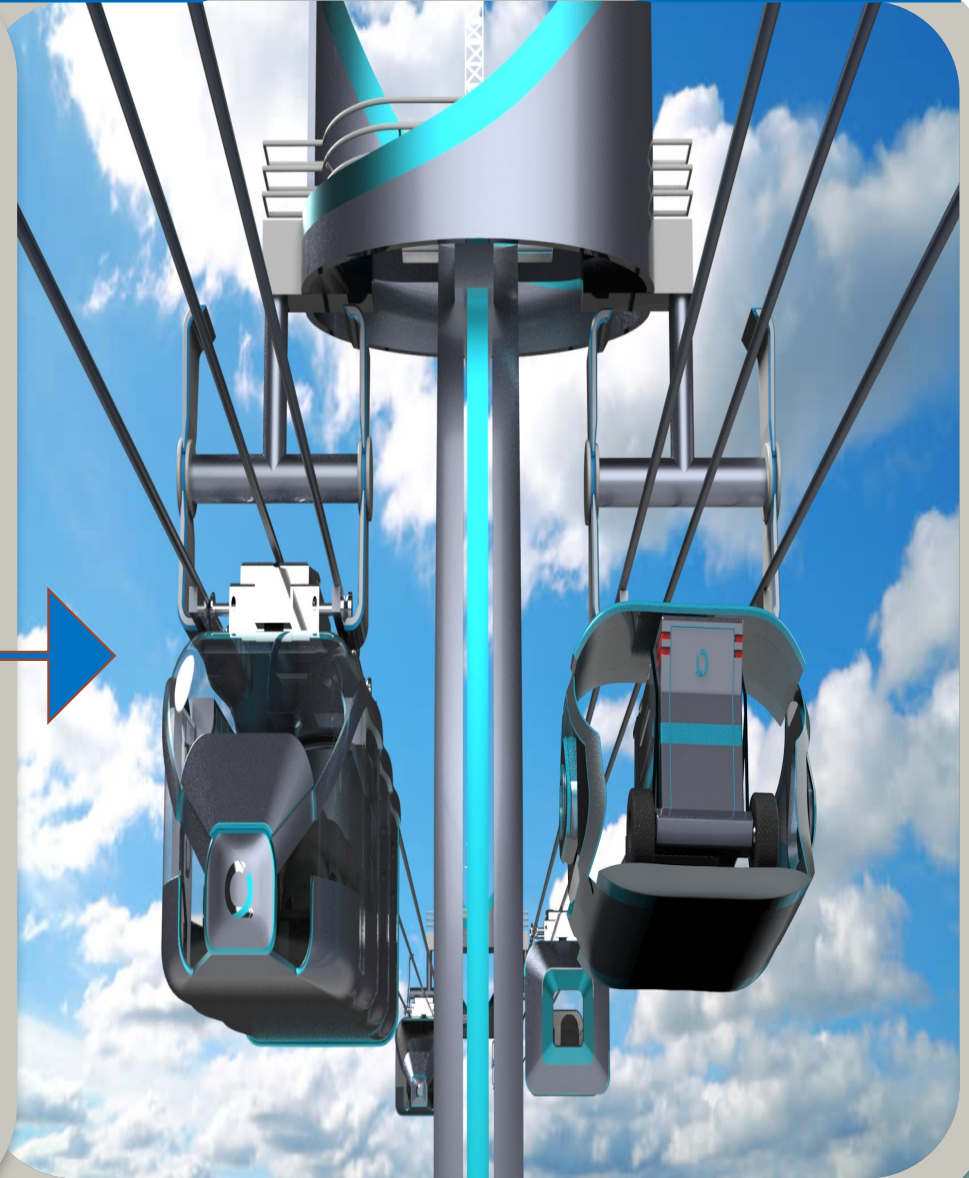
Estación en Distrito Empresarial (Smart City)



Torre Celestavia : Distrito Empresarial (Smart City)



Transporte : Tradicional & Aero suspendido



Transporte : Tradicional & Aero suspendido

%	Usuarios -Dia -Autobus - Pais			Total - Dia	Total - Mes	Total - Año	Frecuencia-anual -Viaje
100%	300.000,00			Usuarios	Usuarios	Usuarios	3,5
55%	Costa	165.000,00	%	Nro.	Nro.	Nro.	Usuarios
CELESTAVIA		30%		49.500,00	1.485.000,00	17.820.000,00	62.370.000,00
AUTOBUSES		70%		115.500,00	3.465.000,00	41.580.000,00	145.530.000,00
			100%	165.000,00	4.950.000,00	59.400.000,00	207.900.000,00

Data análisis:

El sistema de transporte terrestre interprovincial (empresas y cooperativas de autobuses) en el país movilizan una cantidad diaria de pasajeros (300.000,00 – usuarios - día) en la región costa donde Celestavia implementaría de sistema de transporte Aero suspendido, tiene una movilidad del (55%) (165.000,00- usuarios día) que utilizan como de medio de transportación los autobuses.

Transporte : Tradicional & Aero suspendido

Usuarios -Anuales	Coste	Medio	Mercado	Ingresos
Transporte	Promedio	Transporte	Estimado	Anuales
Terrestre -Autobus	8,25			Pasajes
62.370.000,00	Pasajes	Celestavia	30%	514.552.500,00
145.530.000,00	Pasajes	Terrestre	70%	1.200.622.500,00
Totales			100%	1.715.175.000,00

Data – Análisis:

Determinado el número de usuarios anuales que podría tener Celestavia (30%) (62.370.000,00) versus el coste promedio de transporte terrestre en autobús entre circuitos del proyecto Celestavia de USD (8,25) nos daría un ingreso anual por el concepto de pasajes de USD (514.552.500,00), el sistema de transporte terrestre en autobús monetiza una cantidad anual de USD (1.715.175.000,00) en la región costa.

Celestavia coste promedio : Ruta del sol

Ciudad Inicio	Ciudad Llegada	Distancia - KM
Guayaquil	Salinas	142 Km
Salinas	Manta	210 Km
Manta	Esmeraldas	375 Km
Esmeraldas	Quito	316 Km
		1.043 Km

Ruta - Km	Coste promedio Km-Celestavia	Valor -Total
	ML - Dólares Americanos	ML- DA
1.043,00	3,9	4.067,7

Celestavia ingresos promedio : Ruta del sol

Nro.	Servicios Prestados	Conceptos a prestar	Valores
1	Transporte de pasajeros	Ruta y circuitos	514.552.500,00
2	Courier paqueteria media	4x4 extremo a extremo	0,000
3	Alquiler locales- estaciones	comerciales	0,000
4	Alquiler helicópteros	servicios premium	0,000
5	Alquiler skycar	servicios premium	0,000
6	Alquiler cabinas	servicios premium	0,000
7	Plataforma Celestavia	servicios usuarios	0,000
8	Plataforma medio de pago	servicios usuarios	0,000
9	Plataforma Punto de venta	servicios comercios	0,000
10	Publicidad Digital	empresas & servicios	0,000
11	Internet 5G focalizado	usuarios & comercios	0,000

Totales

Celestavia ingresos promedio : Ruta del sol

Análisis –Estructura de negocio

Los análisis previos son realizados de una manera superficial, este **mega-proyecto**, embarca y requiere estudios pormenorizados de cada arista que lo haría exitoso hay muchos factores de carácter externo en su mayoría como **1.- (Población y cultura) 2.- (Tecnologías y servicios) 3.- (Ingeniería estructural e innovación) 4.- (Alfabetización Digital) 5 (Ley de Regulación sistema de transporte Aero suspendido) 6.- (Software inteligencia artificial, blockchain, internet de las cosas, reconocimiento facial**, por mencionar algunos, el efecto directo en los usuarios es ver más allá del cambio de paradigma tradicional a una visión de futuro y aceptar la realidad de nuevos sistemas de transporte u su oferta masiva.



GLOBAL GENIUS TRUST
USA

SMART 
AGENCIA DIGITAL
ECUADOR

© TODOS LOS DERECHOS RSERVADOS